

17

ตามัว

มัวอย่างไรที่อันตราย

“ ตามัวในเด็ก ส่วนใหญ่จะเป็น
เรื่องของสายตาคิดปกติ ซึ่งสายตาคิดปกติบางชนิดหากไม่ได้รับการแก้ไขก่อนอายุ 6 ปี อาจทำให้ตามัวนั้นเป็นอย่างถาวรไปเลยที่เรียกว่าสายตาคี่เกี้ยว ”

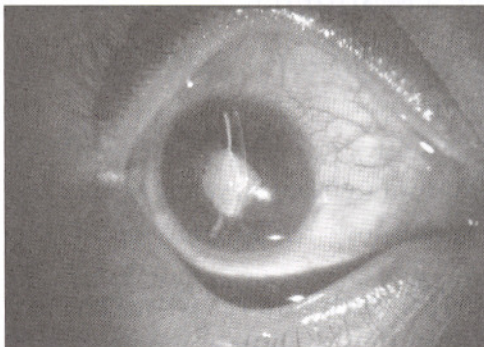
ผู้ช่วยศาสตราจารย์นายแพทย์ธวัช ตันติสารศาสน์
ภาควิชาจักษุวิทยา คณะแพทยศาสตร์
มหาวิทยาลัยสงขลานครินทร์ อ.หาดใหญ่ จ.สงขลา 90110

ตามัวเป็นอาการสำคัญอย่างหนึ่งของโรคทางตา ซึ่งบางโรคไม่รุนแรง แต่บางโรคก็รุนแรง หากไม่ได้รับการวินิจฉัยหรือรักษาแต่แรกเริ่มอาจทำให้ตาบอดอย่างถาวรตลอดไปได้ ในบทความนี้ผู้เชี่ยวชาญได้รับการรวบรวมความรู้ในลักษณะคำถามคำตอบ เพื่อที่ท่านผู้อ่านจะได้เข้าใจได้ง่ายและสามารถนำไปใช้ปฏิบัติเพื่อสุขภาพอันดีต่อไป

ตามัวมีสาเหตุจากอะไรได้บ้าง?

สาเหตุตามัวอาจแบ่งง่ายๆ เป็น 4 สาเหตุใหญ่ คือ

1. ความผิดปกติของสายตา ซึ่งอาจจะเป็นสายตาสั้น สายตายาว หรือสายตาเอียง เป็นต้น สำหรับประชาชนทั่วไป วิธีสังเกตง่ายๆ คือ ถ้าบุตรหลานของท่านชอบหยีตา หรือดูกระดานไม้ขีด ต้องขยับไปนั่งหน้าชั้นเรียน
2. ให้สงสัยไว้ก่อนว่าอาจมีสายตาผิดปกติ และวิธีทดสอบอย่างง่ายๆ คือ ทดลองมองลอดรูเล็กๆ ที่สามารถทำขึ้นเอง เช่น กระดาษเจาะรูขนาดประมาณ 1 มิลลิเมตร ถ้ามีสายตาผิดปกติ จะมองเห็นภาพหรือตัวหนังสือที่ไกลชัดขึ้น
3. ตัวกลางทางเดินแสงเข้าตาผิดปกติ เช่น กระจกตาเป็นฝ้าขาว เป็นต้อกระจก (รูปที่ 1) หรือเลือดออกในน้ำวุ้นตา ทำให้แสงไม่สามารถผ่านเข้าไปถึงจอตาได้ ทำให้ไม่สามารถมองภาพได้ชัด



รูปที่ 1 ต้อกระจก

4. มีความผิดปกติของระบบทางเดินแสงผิดปกติ ซึ่งอาจเกิดได้ตั้งแต่จอตา เส้นประสาทตาไปจนถึงสมองที่เกี่ยวข้องกับการมองเห็น
5. การแก้งทำ ผู้ป่วยตามัวบางรายตามัวจากการแก้งทำเพื่อให้ได้รับประโยชน์บางอย่าง เช่น แก้งตาบอดเพื่อจะได้ไม่ต้องถูกเกณฑ์ทหาร เป็นต้น

ตามัวอย่างไรที่เป็นอันตราย ควรต้องรีบไปหาจักษุแพทย์โดยด่วน?

ตามัวที่มีลักษณะดังต่อไปนี้ คือ

1. ปวดตา
 2. ประสิทธิภาพการมองเห็นลดลง
 3. มองเห็นภาพได้ด้วยลานสายตาน้อยกว่าเดิม หรือเห็นเฉพาะด้านใดด้านหนึ่ง
 4. มองเห็นเป็นสีรุ้งรอบดวงไฟ
 5. ตาสู้แสงไม่ได้
 6. รูม่านตาเล็กหรือโตผิดปกติ (อาจเปรียบเทียบกับรูม่านตาอีกข้าง)
 7. เห็นมีม่านมาบัง
 8. มองเห็นไม่ชัดเท่ากันทั้ง 2 ตา (โดยเฉพาะในเด็กที่อายุต่ำกว่า 6 ปี)
- หากมีลักษณะข้อใดข้อหนึ่ง ควรรีบไปให้จักษุแพทย์ตรวจโดยด่วน

อาการตามัวที่อันตรายอะไรบ้างที่พบบ่อย?

อาการตามัวที่ถือว่าเป็นอันตราย ที่พบบ่อยมีดังนี้ คือ

1. ต้อหิน
2. จอตาลอก
3. จอตาเสื่อมในคนสูงอายุ
4. ม่านตาอักเสบ
5. กระจกตาเป็นแผล
6. ต้อกระจกที่สุกเกินไป

ในบทความนี้จะกล่าวเฉพาะโรคที่พบบ่อยในลำดับที่ 1-3 เท่านั้น

จะรู้ได้อย่างไรว่าเป็นโรคต้อหิน?

สิ่งแรกที่ควรตระหนักคือ ดูว่าเรามีปัจจัยเสี่ยงต่อการเกิดต้อหินหรือไม่ ดังนี้

1. มีประวัติครอบครัวเป็นโรคต้อหิน
2. เป็นโรคเบาหวาน
3. คนสูงอายุ
4. สายตาสั้น
5. หยอดยาหยอดตาที่มีสเตียรอยด์เป็นเวลานาน ๆ

สิ่งต่อไปที่ควรจะทำคือ ไปรับการตรวจคัดกรองต้อหินจากจักษุแพทย์ โดยมีข้อแนะนำ ดังนี้

- | | | |
|----------------------|--------------------|--------------------|
| ถ้าไม่มีปัจจัยเสี่ยง | อายุน้อยกว่า 45 ปี | รับการตรวจทุก 4 ปี |
| | อายุมากกว่า 45 ปี | รับการตรวจทุก 2 ปี |
| ถ้ามีปัจจัยเสี่ยง | อายุน้อยกว่า 45 ปี | รับการตรวจทุก 2 ปี |
| | อายุมากกว่า 45 ปี | รับการตรวจทุก 1 ปี |

โรคต้อหินส่วนใหญ่ไม่มีอาการ ชั่วประสาทตาจะถูกทำลายทีละน้อย ทำให้ลานสายตาค่อยๆ แคบเข้าจนกระทั่งหมดไปในที่สุด ดังนั้น จึงควรต้องไปรับการตรวจคัดกรองตามแนวทางข้างต้น ผู้ป่วยต้อหินบางคนอาจมาด้วยอาการปวดตา ตามัว เห็นสีรุ้งรอบดวงไฟ ถ้ามีอาการดังกล่าวควรรีบไปพบจักษุแพทย์ด่วน

จะรู้ได้อย่างไรว่าเป็นโรคจอตาลอก? (รูปที่ 2)

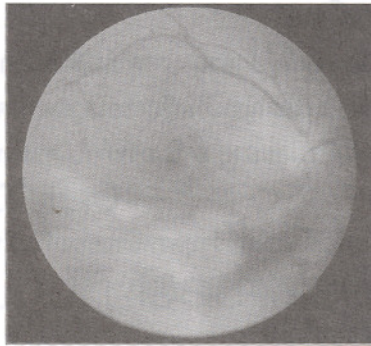
โรคจอตาลอก มักเกิดในคนที่มียปัจจัยเสี่ยง เช่น

1. สายตาสั้นมาก
2. ได้รับอุบัติเหตุทางตาก่อน
3. เคยผ่าตัดตตามาก่อน
4. อายุมาก

คนเหล่านี้จะมีโอกาสเกิดจอตาลอกได้มากกว่าคนทั่วไป

อาการต่อไปนี้อาจเป็นสัญญาณว่าเป็นโรคจอตาลอก

1. เห็นแสงวาบ



รูปที่ 2 โรคจอตาปกติ

2. เห็นเงาดำลอยไปมา
3. เห็นเป็นม่านในทิศทางใดทิศทางหนึ่ง
4. การมองเห็นลดลง

หากมีอาการใดอาการหนึ่งควรรีบไปพบจักษุแพทย์เพื่อขยายรูม่านตา ตรวจสอบละเอียดว่ามีจอตาปกติหรือไม่

จะรู้ได้อย่างไรว่าเป็นโรคจอตาเสื่อมในผู้สูงอายุ?

หากท่านที่สูงอายุ (มากกว่า 50 ปีขึ้นไป) มีอาการดังต่อไปนี้

1. สายตาลดลงจากเดิม
2. เห็นภาพผิดเพี้ยนไปจากเดิม
3. อ่านหนังสือลำบาก แม้จะใช้แว่นอ่านหนังสือช่วย
4. ทดลองปิดตาข้างหนึ่ง ตาอีกข้างมองไม่ชัด
5. เห็นภาพบริเวณตรงกลางบางส่วนหายไป

ท่านควรจะไปหาจักษุแพทย์เพื่อตรวจดูว่ามีโรคจอตาเสื่อมในผู้สูงอายุหรือไม่ เนื่องจากโรคนี้พบได้บ่อยในคนสูงอายุและเป็นสาเหตุหนึ่งที่ทำให้ตาบอด

อย่างไรก็ตาม หากสามารถตรวจวินิจฉัยได้เร็ว จะสามารถรักษาให้หายขาดหรือ

ชะลอการลุกลามของโรคได้

ตามัวในเด็กอันตรายไหม?

ตามัวในเด็กเป็นสิ่งที่ผู้ปกครองบางคนไม่ได้สังเกต หรือไม่ทราบว่าลูกของตัวเองมีปัญหาตามัวในเด็ก ส่วนใหญ่จะเป็นเรื่องของสายตาคิดปกติ ซึ่งสายตาคิดปกติบางชนิดหากไม่ได้รับการแก้ไขก่อนอายุ 6 ปี อาจทำให้ตามัวนั้นเป็นอย่างถาวรไปเลยที่เรียกว่า *สายตาสั้นเกียจ*

ท่านสามารถสังเกตได้ดังต่อไปนี้ว่าบุตรหลานของท่านมีปัญหาของสายตาหรือไม่

1. สังเกตว่าเด็กชอบดูอะไรใกล้ๆ หรือไม่
2. เด็กชอบหยีตาดูหรือไม่
3. หยิบของไม่ค่อยถูก
4. ชอบเดินชนของ
5. ทดสอบง่าย ๆ โดยการลองเอามือปิดตาทีละข้าง ว่าเด็กมองเห็นหรือไม่ ในกรณีที่เด็กสายตาคิดปกติข้างหนึ่งมักจะไมยอมให้ปิดตาข้างที่ดี โดยเด็กเล็กอาจจะร้องไห้หรือเอามือปิดออก
6. ในเด็กโตอาจให้ลองปิดตาทีละข้าง แล้วมองตัวหนังสือหรือรูปภาพข้างผนัง ว่าอ่านหรือเห็นได้ชัดเจนหรือไม่ หรืออาจทดลองให้มองผ่านกระดาษที่เจาะรูขนาดประมาณ 1 มิลลิเมตร หากเห็นชัดขึ้น แสดงว่ามีสายตาคิดปกติ ซึ่งในปัจจุบันนี้มีเครื่องมือพิเศษสามารถตรวจสายตาคิดปกติตั้งแต่อายุตั้งแต่ 1-2 ปี อย่างไรก็ตาม เด็กๆ ทุกคนควรได้รับการตรวจคัดกรองว่ามีสายตาคิดปกติหรือไม่ก่อนอายุ 5-6 ปี

