



การตรวจศพ (Autopsy) หมายถึงอะไร

การตรวจหาโรคและสาเหตุการเสียชีวิตของผู้ป่วย และเพื่อการเตรียมการศพของแพทย์

ทำแล้วได้ประโยชน์อย่างไร

- ทราบสาเหตุการตายของผู้ป่วยที่แน่ชัด
- ส่งเสริมให้เกิดความก้าวหน้าทางการแพทย์ ทั้งยังได้กุศลจากการให้การศึกษาคณะเตรียมการศพและมีกองบรมแพทย์และการดูแลผู้ป่วย



ใครมีสิทธิออopsy

ญาติสายตรง หมายถึง บิดา/มารดา พี่/ภรรยา บุตรโดยชอบด้วยกฎหมาย หรือผู้รับมรดกบ้างเป็นลยาลักษณ์อักษรจากญาติสายตรงบ้าง

มีข้อต่ออย่างไร

1. แพทย์ขอออopsyตรวจศพจากญาติสายตรงหรือ
2. ผู้รับมรดกบ้างโดยจะต้องกรอกแบบฟอร์มขออนุญาตตรวจศพ
3. เมื่อพยาธิแพทย์ตรวจเสร็จญาติสามารถนำศพกลับไปบำเพ็ญกุศล



ใช้เวลาเท่าไร

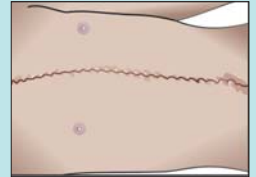
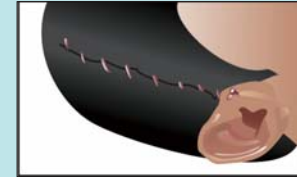
“ตรวจศพผู้ใหญ่” ประมาณ 2-3 ชั่วโมง

“เด็ก” ประมาณ 1-2 ชั่วโมง โดยญาติผู้มื่อำนาจส่าบ่าไปรายงานผลการตรวจศพจากแพทย์ผู้ดูแลหรือ พยาธิแพทย์ผู้ตรวจได้ในวันเวลาราชการ ภายใน 1 เดื่อ% หลังการตรวจศพ (หากมีการส่งตรวจพิเศษอาจมื่อต้องใช้ระยะเวลาการตรวจเพิ่มขื่อ% ท่าบสามารถสอบถามได้จากแพทย์ผู้ตรวจ)

การตรวจศพ จะต้องผ่าศพเพื่อหาอวัยวะภายในออกมาตรวจวินิจฉัย 2 แบบ ดังยก

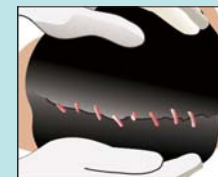
แบบที่ 1

ตรวจศพแบบมาตรฐาน จะผ่าศพ ตั้งบ่ต้งหน้าอกถึงหัวบ่หน้า ปีขรูปตัว Y และบ่าเปิดกะโหลกศีรษะโดยนำสมองออกมาตรวจ



แบบที่ 2

ตรวจศพบางส่วน จะมีการผ่าศพคล้ายกับแบบมาตรฐานและอาจไม่บ่าเปิดกะโหลกศีรษะ ซึ่งญาติผู้ออopsyสามารถลืออกได้ตามค้ำบ่หน้าของแพทย์เมื่อตรวจเสร็จบ่แพทย์ผู้ตรวจจะหาอวัยวะที่ตรวจบ่ล็ดบางส่วน ใส่กลับค้ำหรือมบรรจุผ้าดิบเพื่อใส่ศพค้ำสภาพ บ่ล็ดบ่ยบศพกลับตามบ่บ่วบ่าให้กระขบเพื่อบ่องกักบ่ผลบ่าปรีออก (ทำให้กระขบบ่ผลบ่ต่างจากบ่ผลบ่าตัดโดยทั่วไป)



หรือ

